

EVolve a Better World



Intelligente



Eco Friendly



Professionale



Sicuro



Versatile

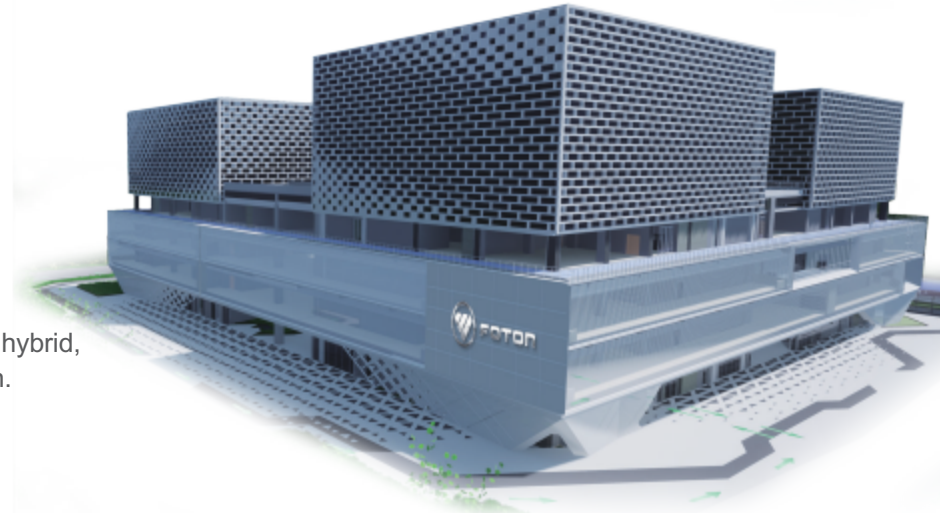
FOTON TECHNOLOGY

FOTON da sempre si impegna a promuovere e sviluppare veicoli che siano in grado di rendere le nostre città sempre più green ed ecosostenibili.

FOTON ha 20 anni di esperienza nella ricerca e sviluppo nei veicoli ad energia alternativa. Rispetto dell'ambiente e dei diritti umani sono valori fondamentali del nostro modello di business e codice etico

FOTON EV

FOTON è fortemente impegnata nello sviluppo ed offerta di soluzioni di veicoli ad energia alternativa: hybrid, pure electric e fuel cells ad idrogeno, focalizzandosi in una continua evoluzione tecnologica e di design. Il futuro è elettrico ed il momento di cambiare è adesso. FOTON EV, Evolve a better world.



ePTO Output

Uscita a 10kW per una ePTO adatta ai diversi tipi di allestimento



Cabina di ultima generazione

La Cabina soddisfa le richieste ECE R29 Sulla sicurezza dell'abitacolo Angolo di apertura porte 90°



Motore Elettrico

Alto Rendimento pari al 97%
Peso alleggerito / Maggior durata



Fanali a LED

Più luminosi e duraturi (circa 80000 ore)



Cerchi in lega di alluminio

Più leggeri e performanti



Sensori di parcheggio

Per una manovra più sicura



Batteria CATL Litio-ferro-fosfato raffreddate a liquido

Più affidabili e durature



Telaio Multifunzione

Per ogni tipo di allestimento





① Servosterzo elettrico

② Ampia abitabilità

③ Selettore marce rotativo

④ Sistema AC ad alta efficienza e risparmio

CATL Batterie Lito-Ferro-Fosfato

- Sistema di raffreddamento per prestazione ottimale
- BMS (Battery Management System) più affidabile



Più sicure: Parametri nucleo batteria (corrente, tensione, temperatura) controllati per un funzionamento ottimale ed un ciclo vita più duraturo



Più efficiente:

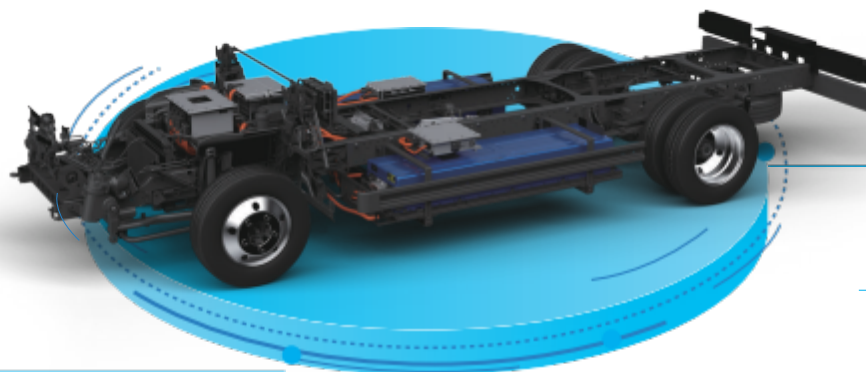
Uscita in alta potenza per ricarica più veloce

Test effettuati:
EMC/Impermeabilità/Consumo Energetico/Affidabilità/Durabilità



Più affidabile:

Centinaia di migliaia di veicoli venduti
Percorsi oltre 10 milioni di chilometri



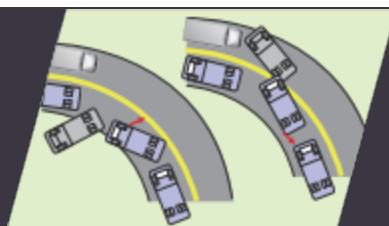
Resistenza alle alte temperature:

punto di innesco a 500-600°C

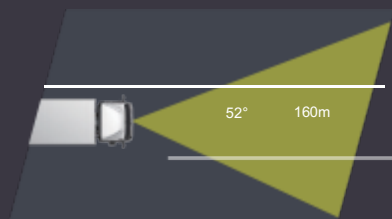


Resistenti ad infiltrazioni di acqua e polvere:

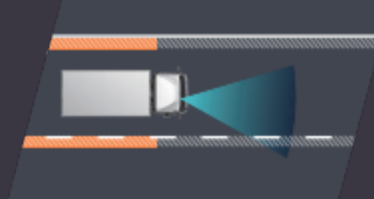
Protezione IP67



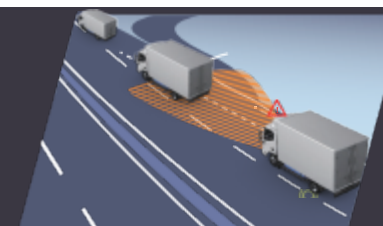
ESC



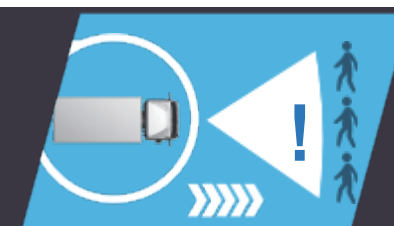
FCW



LDW



AEB



AVAS

Passo (mm)	3360	3360
Dimensioni (mm)	5960mm×2000mm×2210mm	5960mm×2000mm×2210mm
PTT (kg)	4250	6000
Tara (kg)	2500	2671
Autonomia* (km)	Fino a 200 (WLTP)	Fino a 200 (WLTP)
Freni	Anteriori a disco – Posteriori a tamburo	Anteriori a disco – Posteriori a tamburo
Batterie	CATL	CATL
Tipo di batterie	LI-FE-PO (Litio-Ferro-Fosfato)	LI-FE-PO (Litio-Ferro-Fosfato)
Raffreddamento batterie di trazione	A liquido	A liquido
Capacità delle batterie (kWh)	81.14	81.14
Tensione (V)	540.96	540.96
Modi di ricarica	AC/DC	AC/DC
OBC – Carica batterie a bordo in AC (kW)	11KW	11KW
Tempo di ricarica (SOC20%-100%)	DC:1/AC:7	DC:1/AC:7
Motore	Motore sincrono a magneti permanenti	Motore sincrono a magneti permanenti
Potenza nominale/picco (kW)	64/115	64/115
Coppia di picco (N.m)	>900	>900
Pneumatici	205/75 R16	205/75 R17.5
AEBS	•	•
LDWS	•	•
ESC	•	•
Sensori di parcheggio	•	•