



ELICHE IN MATERIALE PLASTICO



AC1

1 pala in Nylon6.

50 x 100 mm

Densità suggerita: **1,0 ÷ 1,5 kg/dm³**

Adatto a: **1" 1/2 gas - 2" 1/2 gas - 1" 1/4 gas**

Ø Foro Min.
39 mm

Materiale/peso*



AC2

3 pale in Nylon6.

120 x 65 mm

Densità suggerita: **0,3 ÷ 0,5 kg/dm³**

Installazione con flangia o dall'interno del silos

Ø Foro Min.
125 mm

Materiale/peso*



AC4

1 pala in Nylon6.

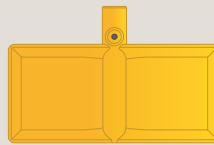
60 x 100 mm

Densità suggerita: **0,6 ÷ 0,9 kg/dm³**

Adatto a: **2" 1/2 gas**

Ø Foro Min.
65 mm

Materiale/peso*



AC9

2 pale in Nylon6.

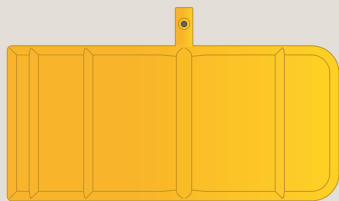
140 x 65 mm

Densità suggerita: **0,2 ÷ 0,4 kg/dm³**

Installazione con flangia o dall'interno del silos

Ø Foro Min.
145 mm

Materiale/peso*



AC13

2 pale in Nylon6.

304 x 142 mm

Densità suggerita: **0,02 ÷ 0,01 kg/dm³**

Installazione con flangia o dall'interno del silos

Ø Foro Min.
305 mm

Materiale/peso*



* **Molto leggero:** ad es. polistirolo - **Leggero:** ad es. cenere - **Medio:** ad es. mais, farina, chicchi di caffè, grano - **Pesante:** ad es. ghiaia



ELICHE IN ACCIAIO INOX



AC1-INOX

1 pala in acciaio inox AISI 304.

140 x 150 mm

Densità suggerita: **0,1 ÷ 0,3 kg/dm³**

Installazione con flangia o dall'interno del silos

Adatto a: **1" 1/4 gas**

Ø Foro Min.
39 mm

Materiale/peso*



AC3-INOX

4 pale in acciaio inox AISI 304.

100 x 60 mm

Densità suggerita: **0,3 ÷ 0,5 kg/dm³**

Installazione con flangia o dall'interno del silos

Ø Foro Min.
105 mm

Materiale/peso*



AC4-INOX

1 pala in acciaio inox AISI 304.

60 x 100 mm

Densità suggerita: **0,6 ÷ 0,9 kg/dm³**

Adatto a: **2" 1/2 gas**

Ø Foro Min.
65 mm

Materiale/peso*



AC5-INOX

4 pale in acciaio inox AISI 304.

138 x 50 mm

Densità suggerita: **0,2 ÷ 0,4 kg/dm³**

Installazione con flangia o dall'interno del silos

Ø Foro Min.
140 mm

Materiale/peso*



AC5L-INOX

4 pale in acciaio inox AISI 304.

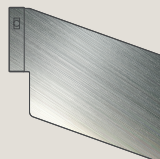
100 x 110 mm

Densità suggerita: **0,2 ÷ 0,4 kg/dm³**

Installazione con flangia o dall'interno del silos

Ø Foro Min.
100 mm

Materiale/peso*



AC6-INOX

1 pala in acciaio inox AISI 304.

140 x 150 mm

Densità suggerita: **0,1 ÷ 0,3 kg/dm³**

Installazione con flangia o dall'interno del silos

Ø Foro Min.
110 mm

Materiale/peso*



* **Molto leggero:** ad es. polistirolo - **Leggero:** ad es. cenere - **Medio:** ad es. mais, farina, chicchi di caffè, grano - **Pesante:** ad es. ghiaia



ELICHE IN ACCIAIO INOX



AC7-INOX

1 pala in acciaio inox AISI 304.
60 x 145 mm
 Densità suggerita: **0,3 ÷ 0,5 kg/dm³**

Adatto a: **2" 1/2 gas**

Ø Foro Min.
65 mm

Materiale/peso*



AC8-INOX

4 funi in acciaio inox AISI 304.
 Diametro: **260 mm**
 Densità suggerita: **> 1,5 kg/dm³**

Installazione con flangia o dall'interno del silos

Ø Foro Min.
100 mm

Materiale/peso*



AC9-INOX

2 pale in acciaio inox AISI 304.
140 x 65 mm
 Densità suggerita: **0,2 ÷ 0,4 kg/dm³**

Installazione con flangia o dall'interno del silos

Ø Foro Min.
145 mm

Materiale/peso*



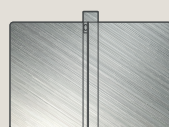
AC10-INOX

2 pale in acciaio inox AISI 304.
70 x 135 mm
 Densità suggerita: **0,6 ÷ 1,0 kg/dm³**

Installazione con flangia o dall'interno del silos
 Adatto a: **2" 1/2 gas**

Ø Foro Min.
75 mm

Materiale/peso*



AC11-INOX

4 pale in acciaio inox AISI 304.
150 x 110 mm
 Densità suggerita: **0,1 ÷ 0,3 kg/dm³**

Installazione con flangia o dall'interno del silos

Ø Foro Min.
155 mm

Materiale/peso*



AC12-INOX

1 pala in acciaio inox AISI 304.
160 x 95 mm - Larghezza: 30 mm
 Densità suggerita: **0,8 ÷ 1,0 kg/dm³**

Adatto a: **1" gas - 1" 1/4 gas - 1" 1/2 gas - 2" 1/2 gas**

Ø Foro Min.
30 mm

Materiale/peso*



* **Molto leggero:** ad es. polistirolo - **Leggero:** ad es. cenere - **Medio:** ad es. mais, farina, chicchi di caffè, grano - **Pesante:** ad es. ghiaia



ELICHE IN ACCIAIO INOX



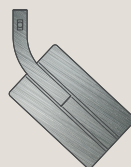
AC14-INOX

1 pala in acciaio inox AISI 304.
130 x 150 mm - Larghezza: 28 mm
 Densità suggerita: **0,3 ÷ 0,5 kg/dm³**

Adatto a: **1" gas - 1" 1/4 gas - 1" 1/2 gas - 2" 1/2 gas**

Ø Foro Min.
30 mm

Materiale/peso*



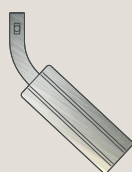
AC15-INOX

1 pala in acciaio inox AISI 304.
127 x 157 mm - Larghezza: 68 mm
 Densità suggerita: **0,3 ÷ 0,5 kg/dm³**

Adatto a: **2" 1/2 gas**

Ø Foro Min.
70 mm

Materiale/peso*



AC16-INOX

1 pala in acciaio inox AISI 304.
118 x 150 mm - Larghezza: 40 mm
 Densità suggerita: **0,3 ÷ 0,5 kg/dm³**

Adatto a: **1" 1/2 gas - 2" 1/2 gas**

Ø Foro Min.
42 mm

Materiale/peso*



AC17-INOX

4 pale in acciaio inox AISI 304.
70 x 100 mm
 Densità suggerita: **0,4 kg/dm³**

Adatto a: **2" 1/2 gas**

Ø Foro Min.
72 mm

Materiale/peso*



AC18-INOX

4 pale in acciaio inox AISI 304.
70 x 50 mm
 Densità suggerita: **0,7 kg/dm³**

Adatto a: **2" 1/2 gas**

Ø Foro Min.
72 mm

Materiale/peso*



* **Molto leggero:** ad es. polistirolo - **Leggero:** ad es. cenere - **Medio:** ad es. mais, farina, chicchi di caffè, grano - **Pesante:** ad es. ghiaia